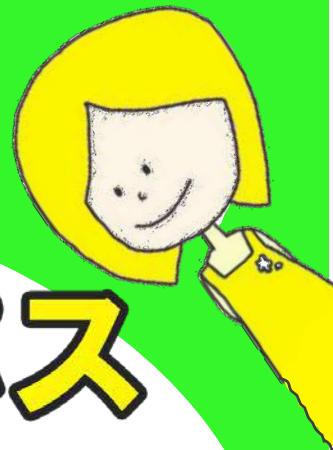


毎月8日は
パッソの日!!



パッソ岐阜校

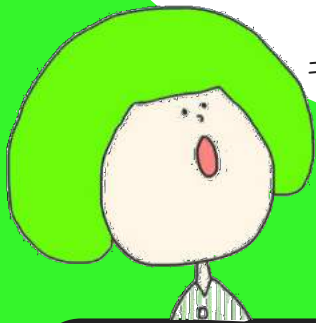


オープンキャンパス

第3回 求職者向け面接対策 キャリアコンサルタントが教える面接対策

第3回目となるパッソ岐阜校オープンキャンパスでは、
障がい者の就職合同面接会（岐阜9月、名古屋10月）に向け、
面接対策講座を開催します。

面接時のマナーから自己PRの仕方、質問に対する回答例まで、
キャリアコンサルタントが、実践的な面接対策をレクチャーします。



日時 9月8日（土） 9：30～11：30

定員 10名（先着順）※定員になり次第、締め切る場合がございます

対象 求職中の障がいをお持ちの方、障害が有るかも知れない方（学生OK）

【予告】今後の『パッソの日』予定

第4回 10月8日（月）	ご家族・当事者向け 個別相談	仕事にまつわるお悩み個別相談（要予約） 精神保健福祉士がお聞きします
第5回 11月8日（木）	企業向け オープンキャンパス	障害者採用・雇用管理にまつわるお悩み相談
第6回 12月8日（土）	支援機関向け オープンキャンパス	パッソ岐阜校の普段の様子をご覧頂けます

Manto Man
Passo

就労移行支援事業所 パッソ岐阜校

〒500-8842 岐阜市金町6-21 岐阜ステーションビル7階

TEL：058-267-6078 FAX：058-267-6075

担当：内藤・北洞（ないとう・きたぼら）

オープンキャンパス申込書

開催日：9月8日(土)

お申し込み方法

TEL：058-267-6078 FAX：058-267-6075
MAIL：passo@mmg.jp

お名前：

ご住所：

お電話番号：

メール：

面接時のお悩み事

備考

どうぞお気軽にお越し下さい。お待ちしております。



- ・JR 岐阜駅より徒歩 8 分
- ・名鉄岐阜駅より徒歩 6 分

※お車でご来所される場合は、駐車場がございませんので、近隣のコインパーキングなどをご利用下さい。

Manto Mon
Passo



毎月8日は
パッソの日♪

就労移行支援事業所 パッソ岐阜校

〒500-8842 岐阜市金町6-21 岐阜ステーションビル7階

TEL：058-267-6078 FAX：058-267-6075

Mail：passo@mmg.jp

担当：内藤・北洞(ないとう・きたぼら)