



第16号

工房新聞



こんにちは、パッソ工房各務原です。

満開の桜があちらこちらで眺めることができる季節になりましたね。

まだ新型コロナウイルスが落ち着かないことから本格的な花見は出来ませんが、それでも利用者さんとスタッフが一緒に訪れた桜で有名な市民公園では、家族連れや老若男女が満開の綺麗な桜を眺めたり写真に収めたりと花見を楽しんでいました。

4月は入学式や入社式など、「新たな旅立ち」の時期でもあり、パッソ工房各務原においても、毎日の決められた各作業のなか、障がいをお持ちの利用者さんの特性(個性)を生かし、また創意工夫しながら【働き甲斐】を大切にして作業に取り組んでいます。

パッソ工房では、年齢や体力などの面で、雇用契約を結んで働く事が困難な方が軽作業などの就労訓練を受けながら、それぞれのペースに合わせたお仕事が可能です。見学・体験など随時行っておりますので、ご希望の方はお電話またはメールにて、お気軽にご連絡下さい。

【活動報告】

お仕事情報①

～パッソ工房で行っている定番のお仕事をご紹介します～

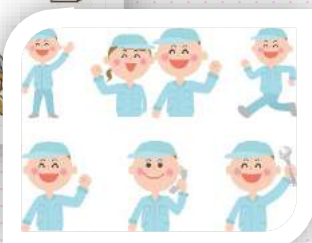
パッソ工房の定番作業となっている「ネジ」や「ナット」などをブリスターに入れ、更にそれを箱詰めするという作業ですが、これは個々でやる作業ではなく、各個人がそれぞれ役割分担を受け持って流れ作業を行うことから、誰か作業が遅れたりすると流れが止まってしまうので、全員が責任感と緊張感を持って作業を進めています。

また、この作業はブリスターに約〇本と指定されるので数が多い場合は、量りを使いながら正確に慎重に作業を行っています。



お仕事情報②

～箱作り作業やスキャニング作業や配線交換作業を請け負いました～



定番の作業の他にも、弊社の工房の作業に理解と信用を寄せて下さっている企業様から

- ・箱作り作業
- ・スキャニング作業
- ・配線交換作業

の仕事をいただき、納期厳守のため効率良く、そして欠品などがないように正確に慎重に作業を行っています。



満開の桜を見に行きました！

～健脚訓練や集合訓練を兼ねて～

4月2日(土)は、パッソ各務原校の就労移行事業所の利用者さんと共に、パッソ工房各務原から各務原市民公園まで、皆で歩いて向かう健脚訓練や公園内にて桜の花見を見た後の集合時間や集合場所を守るかの集合訓練を兼ねて、満開の綺麗な桜見分を楽しみました。

皆、スマートフォンを片手に満開の桜の撮影をしたり、キッチンカーで美味しい飲み物や食べ物を購入したりと喜んでいました。



♪ パッソのスタッフブログ ♪

URL : ameblo.jp/passogifu



パッソでの訓練や作業の様子、イベントの様子、障がい者雇用、製品販売、その他何気ない日常のことなどを書き綴っています。見てね！



【相談・見学・体験 受付中！】

「離職して自信喪失。もう一度ゆっくりペースで仕事への自信を取り戻したい」

「働きたいけど、いきなり長時間は難しいので短時間から始めたい」

「自分のペースで週に何日かでも働いてみたい」

「社会とつながれる場所がほしい」

などなど、お一人お一人のご事情やご希望に合わせた利用が可能です。

どうぞお気軽にご相談ください。いつでも見学・体験できます！

☎ **058-380-6680**

お気軽に
お問い合わせ
下さい。



Man to Man Passo 株式会社

就労継続支援 B 型事業所 **パッソ工房各務原**

〒504-0952

各務原市那加西那加町 15 番地 イマオビル 1 階

TEL : 058-380-6680

FAX : 058-380-6681

※ JR 「那加駅」より本町通りを南に徒歩4分

「新那加駅」より南東に徒歩6分

