

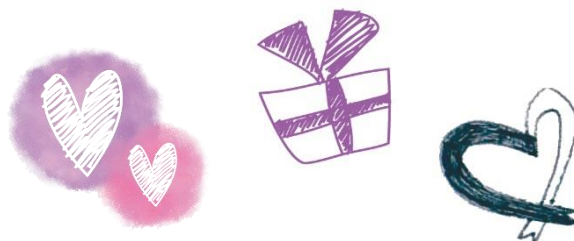
パッソ工房 2月号



「ゆっくり・楽しくから創める」を目指していきます。

通算第 29 号

厳しい寒さが少し和らいだ日もありましたが、
まだまだ春の訪れまでいくらか日があるようです。
先日、節分より少し早めでしたが恵方巻を作り恵方を
向いて食べ、節分の豆も食べました。
福がたくさん来るように願いを込めました。



データ部門

- ・名刺作成、名刺スキャン
- ・名刺検品
- ・データ入力

創作部門

- ・アクセサリー作成
- ・手さげ袋作成
- ・昼食づくり、メニュー考案

軽作業部門

- ・ネジ検品
- ・封入作業

●○○ 作業報告 ○●●

1月の作業

- ・チラシ組み 早くできるようになってきました。
- ・昼食作り 季節の行事に合わせたメニューも作っています
- ・ネジ検品 慣れて少し早くなってきました。
- ・マグネットしおり作成 200個の注文を頂き、作成を頑張っています
- ・アクセサリー作成 新商品を頑張って作成しています。
- ・名刺検品 人数を増やし毎日頑張っています。



初詣

1月4日午前 高座結御子神社へ初詣に行き、一年間の健康と無事を祈願しました。帰りは、近くの高蔵公園に行き、休憩したり運動したり話をしたりして過ごしました。

お天気が良く、みんなの元気な顔も見られて、気持ちよいスタートを切ることができました。



アクセサリー作成

1月10日～15日に開催した福祉の森カラフルタウンで新商品のレジンのクリップがありがたいことに完売しました。考案者作成者にとっては、うれしい限りです。今後も新商品作りに頑張っていきます。



昼食作り

季節の行事を取り入れたメニューも作っています。今月は、7日七草粥、11日鏡開き、31日に節分には数日早いですが、恵方巻も作りました。また今が旬の大根と人参をいただいたので、ふろふき大根を作りました。人参とブロッコリーを添えて彩りを良くし味の方は野菜が甘く肉味噌も美味しくでき、大好評でした。



●○○● 名刺作成・封入作業・ノベルティ商品 請け負います ●○○●

工房では名刺作成や封入作業、ノベルティ商品の作成を請け負っております。お気軽にお問い合わせください。ご連絡お待ちしております。

TEL 052-678-3398

FAX 052-253-6038



見学 体験 受付中

就労継続支援B型事業所
パッソ工房

事業所番号 2311100420



〒456-0022 名古屋市熱田区横田一丁目11番6号 フジ神宮ビル2F
TEL: 052-678-3398 FAX: 052-253-6038