

パッソ工房新聞 熱田

ガーゼたおるを
作っています。

パッソ工房各務原で行っている、
ガーゼたおる染めのご紹介です。

皆さんこんにちは。今月はパッソ
工房各務原からです。

使わなくなったガーゼマスクを
アップサイクルしたい!!
そんな思いから始まったガーゼ
たおる作り。今回はそんなガーゼ
たおるが出来るまでをご紹介します
と思います。

未使用のガーゼマスクを何とか
有効活用したいという思いから、
パッソではガーゼマスクをアッ
プサイクルしてガーゼたおるを
制作しています。このガーゼたお
る、解体から染め、梱包まですべ
ての工程をパッソで行っており、
各務原工房では染めの作業を行
っています。

独特な風合いが特徴のガーゼたおる。ゴムで縛る事でさまざまな模様が出るのですが、最初はガーゼを輪ゴムで縛る加減がわからなく、きつく縛り過ぎたりゆるかったりしましたが、慣れてくるにしたがって強さの加減や何回巻くのが最適が分かるようになりました。今は仕上がりの構想を練りながらどんな模様にしようか、こんな模様になると良いな。とワクワクしながら縛っています。色の調合も繊細で染料の量の違いで想像していた色と違う色で染め上がる為、染め上がってビックリすることもあります。慣れてくると調合の面白さがわかってくると思うので今から楽しみにしています。色々な模様や色が出来ました。多くの方に喜んで戴けると嬉しいです。そんなことを思いながら染めています。

News of the month 今月は各務原工房からのお知らせ

1 染料で煮ていきます



Start!

2 色止め液に付けます



3 アイロンがけをして



Goal!

4 出来上がり



今月も新しいこと いろいろ挑戦しています!! 前進!!

新しいお仕事がどんどん増えてきています。

・いつものゴム成形の会社さんから、新しいお仕事をいただきました。慎重に作業をして、今後もお仕事をいただけるように頑張っていきたいです。

・PCのデータ消去、解体のお仕事をいただきました。

データ消去を完ぺきにしたあと、再度HDを初期化、その後部品ごとにすべて分解をします。

使える部品はリユースへ

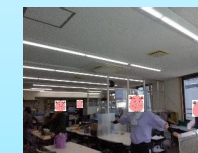
希少金属はリサイクルへ

と分別していきます。

・熱田区役所販売に行ってきました。

いつものお客様はもちろんのこと、区役所の職員の方、はじめてのお客様にもお買い上げいただき、寒い日でしたが、心はあたたまりました。

・12月の土曜稼働から、朝作業の前30分を利用して、ラジオ体操・ストレッチをしています。身も心もリフレッシュをしています。



優先調達に対応しています 事務用品の購入やデータ入力、名刺印刷などのご依頼お待ちしております。

パッソ工房では事務用品、データ入力、名刺印刷などを低価格で提供しています。自治体の予算の有効活用として優先調達業務が発注される例もあります。優先調達を通じた上記以外の物品や作業等もご相談ください。お問い合わせをお待ちしております。

優先調達とは？

障害者優先調達推進法に基づき、障害のある人が就労によって経済的な基盤の確立と自立した生活を送ることを目的に、自治体が障害者就労支援施設等に優先的に物品等を発注する仕組みです。

お逢い合わせください



就労継続支援 B 型事業所 パッソ工房熱田

パッソ工房熱田

〒456-0022 名古屋市熱田区横田一丁目 11 番 6 号 フジ神宮ビル 2 階

TEL: 052-678-3398

FAX: 052-253-6038



パッソ工房で検索

パッソ工房

