

# Passo Man to Man 新聞 8月号

## 7/1 【日本情報処理検定を終えて】

7月1日にあった日本情報処理検定に挑まれた方の葛藤や反省、前向きな意見など、様々な感想を頂きましたが今回はその振り返りの一部をお送りいたします。



- 視覚に障害があり、受験時にスタッフの方に配慮していただくことで無事試験を受けることができました。(M・N)
- 日検に挑戦することで、段々とパソコンスキルが身に付いてきていることが実感でき、とても嬉しいです。(W・M)

## 7/7 パソコン【短冊づくり】

従来のやり方は切った色紙を短冊代わりにして願いを書くことが多かったと思うのですが、今回はパソコンの操作に慣れる一環としてパソコンを用いて短冊を作りました。



- 結構操作が難しく思っていた短冊が作れなかったのが悔しかったです。(S・Y)
- 初めてパソコンを使って短冊を作りました。自分が思い浮かべていた短冊が出来たので良かったです。(A・S)
- 手書きではなくパソコンを使って印刷するというのが新鮮でした。(I・H1)

## 7/13 チームビルディング【防災訓練】

毎月恒例の防災訓練。月一で開催することによって災害の恐ろしさや備蓄や避難などの大切さを忘れずに過ごせることができます。今回も楽しく学ぶためにゲーム方式で学びました。



- どういうときにこれが必要なのしっかり学ぶことができてよかったです。(Y・N)
- 災害時、とっさに生かせるかは分かりませんが、ちゃんと考えて行動したいです。(Y・M)
- 絵を使って防災道具を活用する訓練はとても参考になりました。(I・H2)

## 7/4, 11 想像と創造【ロールプレイゲーム in 絵】

ロールプレイとはそれぞれの「役割」を「演じる」という意味です。今回はその特性を生かし、お絵描き伝言ゲームと組み合わせることで楽しく協力性を高める訓練を行いました。



- 自分たちのグループだけではなく、様々な絵がたくさん出てきて見ているだけで楽しかったです。(M・W)
- イラストが描くのが苦手な方でも様々な工夫をして正解に導いていく型破りな発想がとてもすごかったです。(T・A)

## 7/11 一斉授業【給与の振り分け方を考えよう・柔らかく頭を作ろう！】

光熱費や家賃、食事など日々の暮らしの中では様々な出費があります。そこで今月の一斉授業で行ったのは給与の振り分けを見直すこと、柔らかく頭では固い固定概念に捉われないための柔軟性を得ることを学びました。



- 給料が入ったとはいえ使いすぎないようにしたいなと思いました。(I・D)
- 給与の使い方をあらかじめ考えることで無駄使いを防ぎ、少しずつ貯金ができるようにしたいと思いました。(W・M)
- 自分の考え方がバイアスだと柔らかく頭を通して改めて感じました。(M・T)

## 7/14 就職準備【時間管理と用語について】

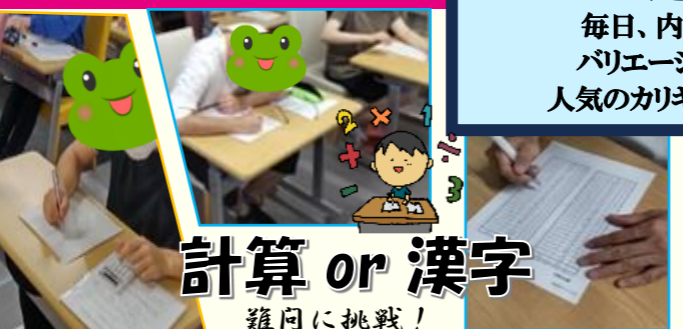
就職で一番大事なのはスキルではなく、健康で遅刻や休みなどをせず出社できることです。そこで今回は時間管理と社会に出たときに役立つビジネス用語について学びました。



- 何分前に着く、何分休憩すると色々参考になることを聞いて良かったです。(K・C)
- ビジネス用語は知らないことが多いので毎回為になります。おまけのクイズが面白かったです。(M・T)
- 毎回恒例のクイズで、今後はマネージャーに負けないように頑張りたいです。(W・M)

## ストレッチ

体を動かしリフレッシュ！



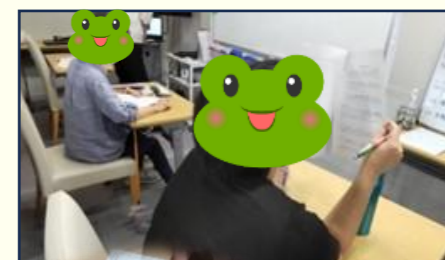
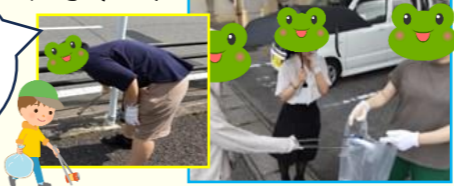
## 計算 or 漢字

難問に挑戦！



## 屋外でのゴミ拾いも行っています！

環境美化！



## ペン字 & 朗読

集中力を身に着ける！



## 特集カリキュラム 基礎課題

毎日、内容が変わる  
 バリエーション豊富な  
 人気のカリキュラムです！

## スタッフコメント

- 朝ストレッチを行うことで1日のはじまりがスッキリします。たまに行うハードな筋トレも皆さん真剣です！(ストレッチ 担当:F・S)
- ペン字は綺麗な字を通して心を表します。皆さんが丁寧にペン字を書く姿を見ると私の気持ちも落ち着きます。(ペン字・朗読 担当:R・Y)
- 苦手な人でも無理なく取り組めるよう、かつ得意人には退屈なものにならないように問題のバランスをとりつつ毎週作らせてもらっています。(計算・漢字 担当:K・M)

## 今後の予定

- ★8/1 年金セミナー
  - ★8/5 土曜日イベント(キンパ作り)
  - ★8/8 一斉授業(各務原校)
  - ★8/19 土曜日イベント(TVゲーム大会)
- 他に色々なことを行います！

## 編集後記

・今回も少しだけレイアウトを変えましたがなんだかいい感じにできたので良かったです。(T・A)

・体調不良の為、今回進行が思ったように行きませんでした。(M・T)

相談・見学 随時受付中です。お気軽にお問い合わせください。

## 就労移行支援事業所パッソ豊田校

〒471-0064  
 愛知県豊田市梅坪町 8 丁目 2 番地 11 宇佐美ビル 1F  
 TEL : 0565-47-2222  
 FAX : 0565-47-2223  
 E-mail : passo@mmg.jp  
 URL : www.mmg-passo.com  
 アクセス：名鉄豊田線「梅坪」駅より 徒歩 1分  
 愛知環状鉄道「愛環梅坪」駅より 徒歩 10分

