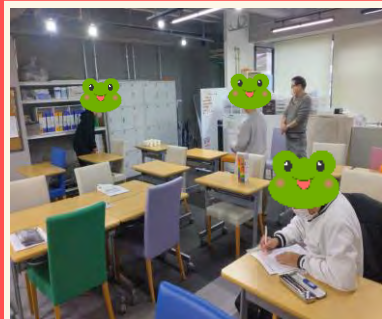


# Passo Man to Man

# 新聞 3月号

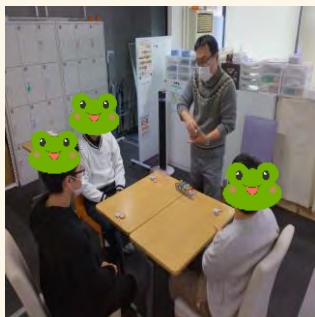
1/20

## 【土曜イベント (passoカフェ)】



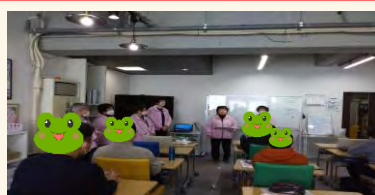
☛3人しかいないので、さみしかった。玉入やカードゲームなどは、楽しめた。S・Y

☛皆さんとコミュニケーションをたくさんできたのでよかったと思います。N・K



1/23

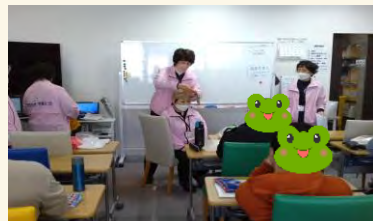
## 【外部セミナー (防災知識を学ぶ)】



☛防災として深く考えた事も実行した事もなかったので色々勉強になりました。S・Y

☛防災の意識がまた高まりました。風呂敷は持ってないので、貴重品用のバッグも防災グッズに追加しようと思いましたT・A

☛スリッパが上手くできて良かったです。O・M



1/27

## 【土曜イベント (調理イベント)】



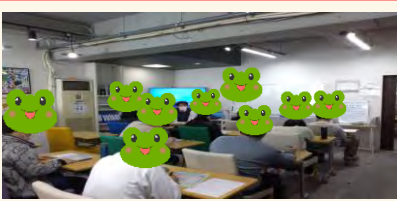
☛カレーライスを作りました。煮込むのに時間がかかりましたが上手くできましたN・K



☛カレー作りをしました。とても楽しくておいしかったです。煮込むのが大変だったと思います。N・M  
☛久しぶりで不安でしたが、みんなで美味しくできてよかったです。O・M

2/6

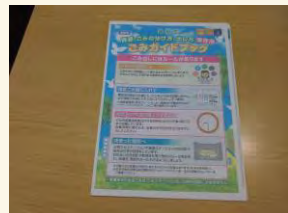
## 【外部セミナー (資源・ごみの分別)】



☛ゴミに関わる人たちが安全に作業するためにも、分別は必要だと感じました。K・K

☛ごみの分別は自分ではある程度できてるつもりでしたが、セミナーの話を聞いてもう一度分別を考え直してみます。S・H

☛曖昧なところなどがしっかり分かって勉強になった。これから実行していこうと思う。S・Y



2/9

## 【SMBCセミナー (金銭感覚)】



☛今はまだお金を管理するにも少額であるために大丈夫だが就職しもう少し使えるお金に余裕が出来たらお金の管理を見直してみます。S・H

☛お金がないのでローンやクレジットには関係することはまだないと思います。お金が出来て大金を扱うようになったら返済不能にならないように十分注意したいと思います。O・M



2/13

## 【一斉授業 (ライフマネジメント)】



☛自分が気になる症状を調べて、料理を考えました。N・K

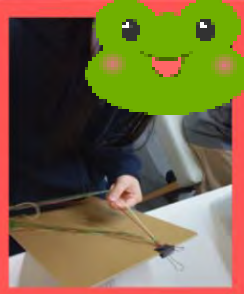
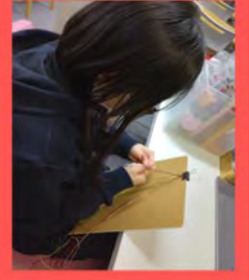
☛野菜の効能や種類が、沢山分かって面白かった。S・Y

☛自分の症状に合った野菜を知ることが出来たので積極的に料理に取り入れていきたいと思いました。I・H





# クラフト



📁 様々な物を作成しています 🧶



## 今後の予定

- ★3/9 (土) 土曜イベント (梅まつり・イースター)
- ★3/12 (火) 一斉授業 (熱田校)
- ★3/15 (金) SMBC
- ★3/16 (土) 土曜イベント (大福づくり)
- ★3/19 (火) ハローワークセミナー

## 編集後記

- ➡レイアウトを考えるのも作るのも大変でした。(N.S)
- ➡だいぶ文字入力にもなれてきました。(I・D)

相談・見学 随時受付中です。お気軽にお問い合わせください。

就労移行支援事業所パッソ豊田校

〒471-0064

愛知県豊田市梅坪町8丁目2番地11 宇佐美ビル1F

TEL : 0565-47-2222

FAX : 0565-47-2223

E-mail : passo@mmg.jp

URL : www.mmg-passo.com

アクセス：名鉄豊田線「梅坪」駅より 徒歩1分

愛知環状鉄道「愛環梅坪」駅より 徒歩10分

